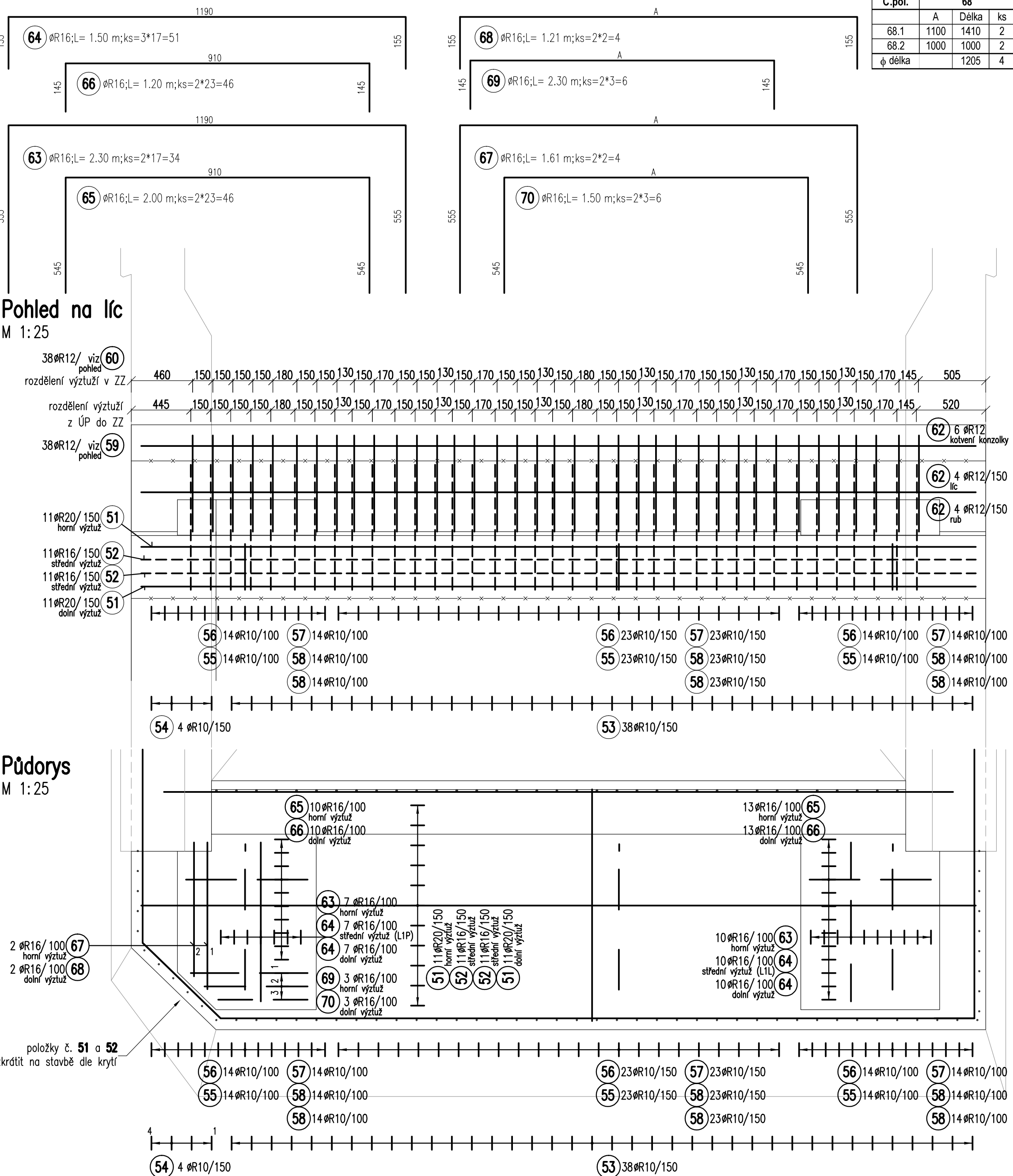


Č.pol.	68		
	A	Délka	ks
68.1	1100	1410	2
68.2	1000	1000	2
φ délka		1205	4

Pohled na líc

M 1:25



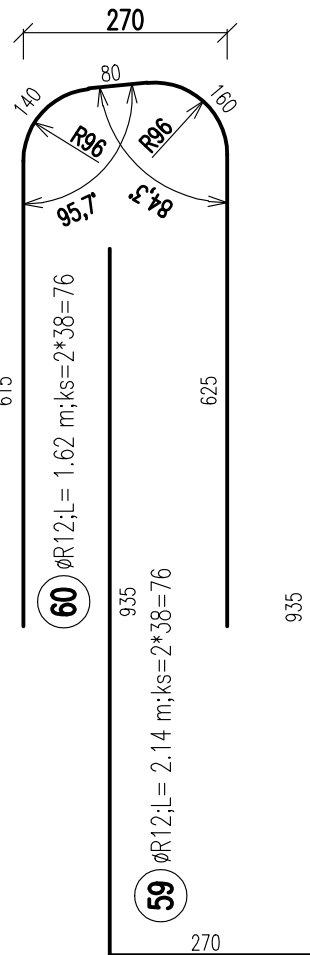
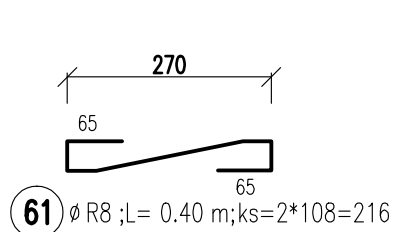
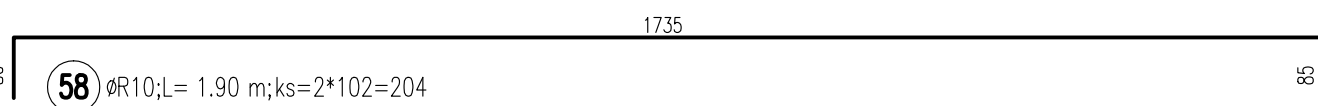
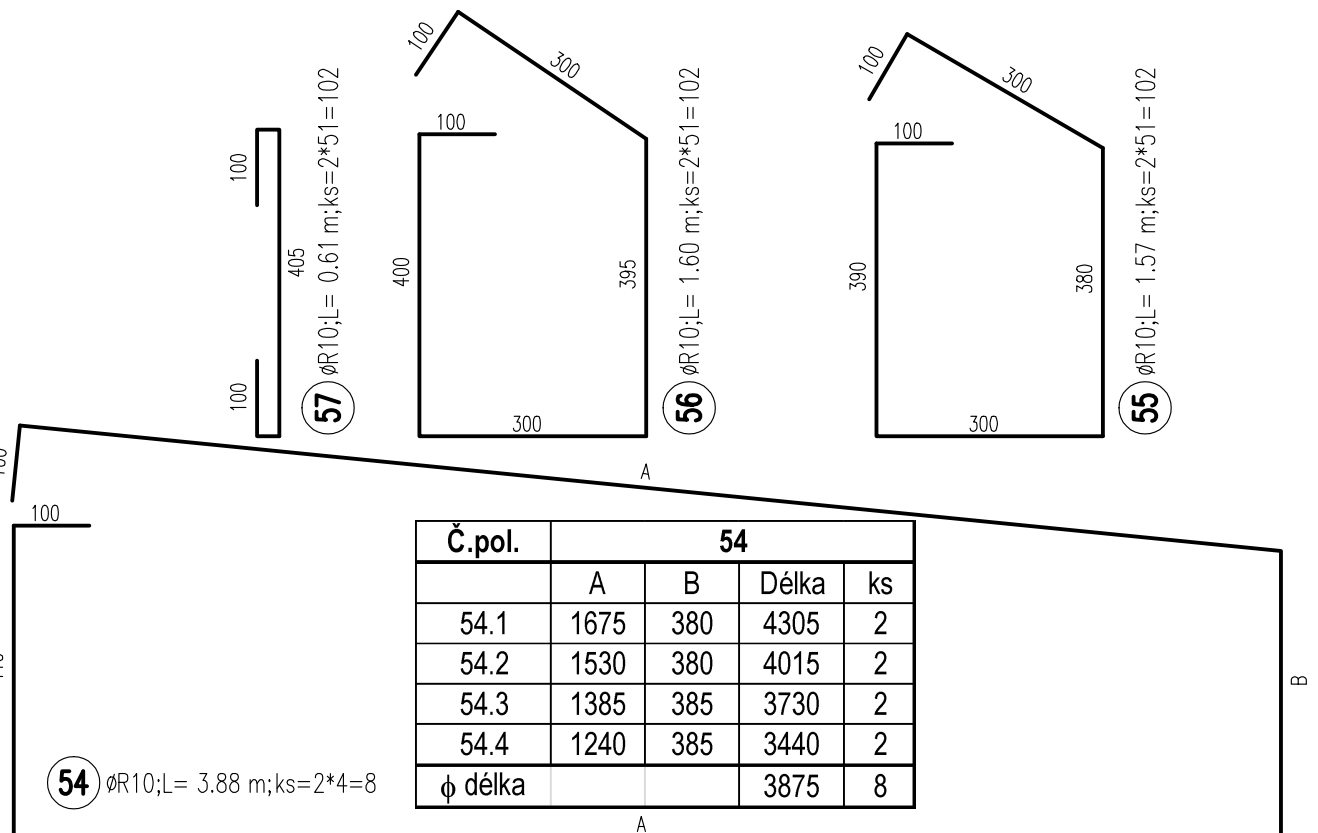
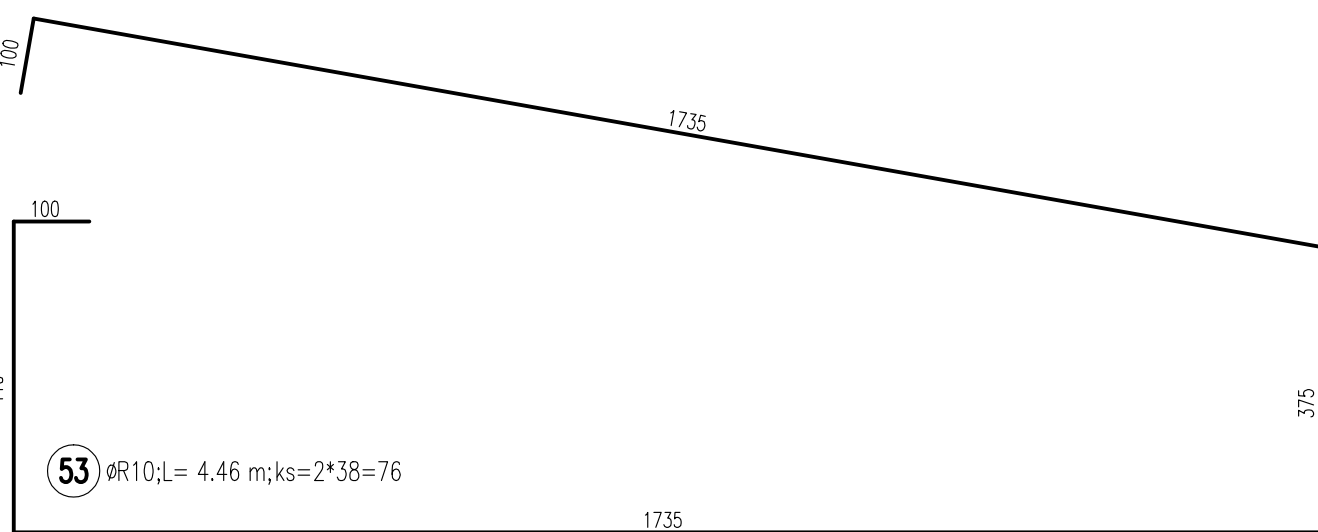
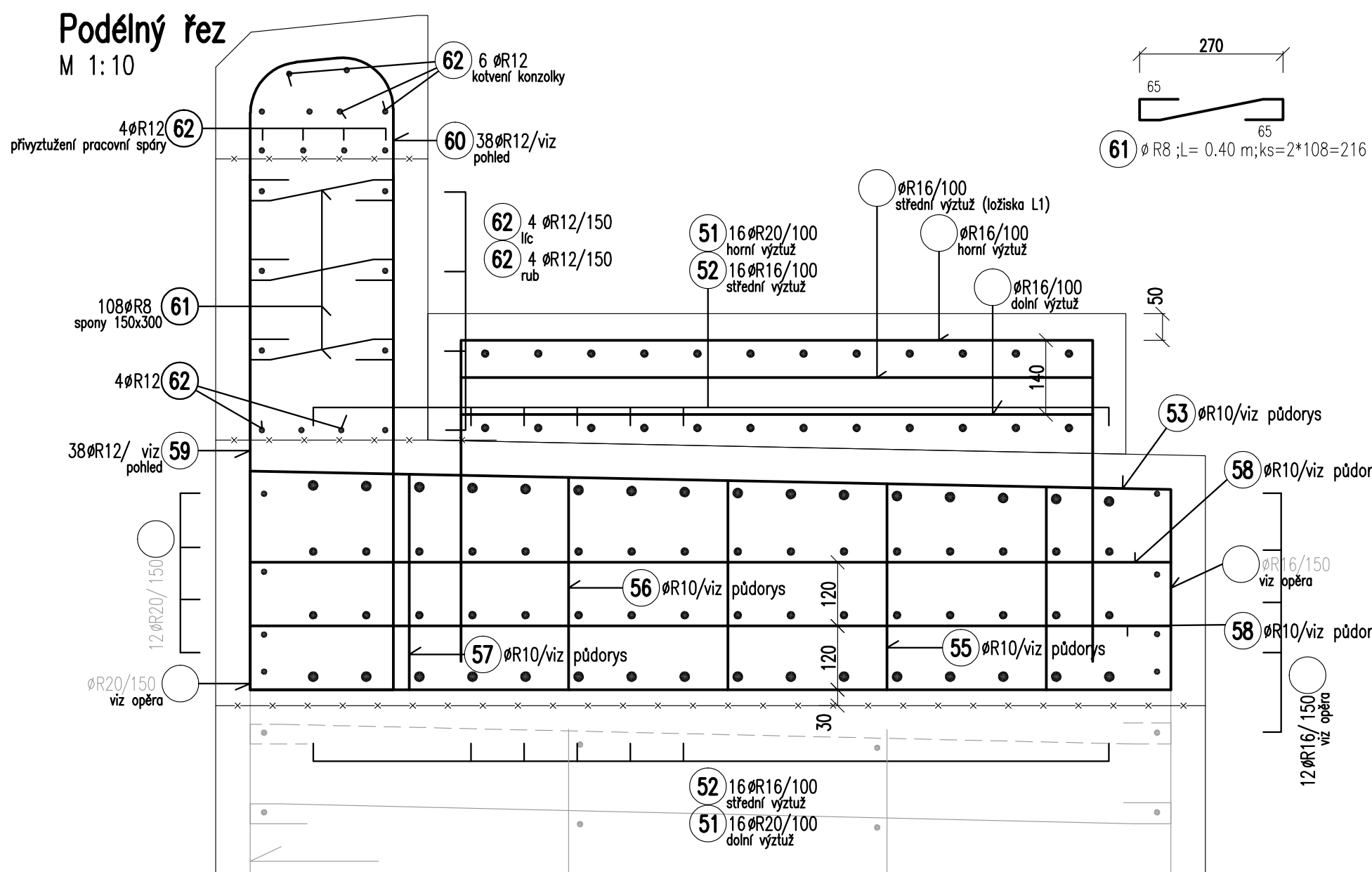
Pūdorys

M 1:25

položky č. **51** a **52**
krátit na stavbě dle krytí

Podélný řez

M 1:10



- ocel B500B

- základ a dřík opěry, křídla, římsy,
úložný práh, závěrná zeď, úložné bločky:

jmenovité krytí ... 65 mm
minimální krytí ... 55 mm

- průměr prutu $D \leq 16 \text{ mm}$... min. 4D
- průměr prutu $D > 16 \text{ mm}$... min. 7D

- uváděné délky jsou vztaženy k vnějšímu lici prutu
- poloměry oblouku jsou poloměry chybících trnů
- neznačené úhly jsou 45°, 90° resp 180°
- celkové délky vložek jsou střížné délky
- poloha výztuže bude zajištěna pomocí betonových distančních koleček

VYKRESLEN JE TVAR OPĚRY O01. OPĚRA O02 JE STŘEDOVĚ AFINNÍ K OPĚŘE O01 PODLE BODU "S" S TÍM ROZDÍLEM, ŽE SE POUZE NACHÁZÍ V JINÉ VÝŠCE.

TABULKA VÝZTUŽE 1 OPĚRY

POL.	Ø	DĚLKA	ks	R8	R10	R12	R16	R20
51	R20	6.25	32					200.00
52	R16	6.25	32				200.00	
53	R10	4.46	38		169.48			
54	R10	3.88	4		15.52			
55	R10	1.57	51		80.07			
56	R10	1.60	51		81.60			
57	R10	0.61	51		31.11			
58	R10	1.90	102		193.80			
59	R12	2.14	38			81.32		
60	R12	1.62	38			61.56		
61	R8	0.40	108	43.20				
62	R12	6.25	22			137.50		
63	R16	2.30	17				39.10	
64	R16	1.50	17				25.50	
65	R16	2.00	23				46.00	
66	R16	1.20	23				27.60	
67	R16	1.61	2				3.22	
68	R16	1.21	2				2.42	
69	R16	2.30	3				6.90	
70	R16	1.50	3				4.50	

DĚLKA PODLE Ø	[m]	43.20	571.58	280.38	355.24	200.00
HMOTNOST NA 1bm	[kg]	0.395	0.617	0.888	1.578	2.466
HMOTNOST PODLE Ø	[kg]	17.06	352.66	248.98	560.57	493.20
Hmotnost		1672.47 kg				

TABULKA VÝZTUŽE OBOU OPĚR

POL.	Ø	DĚLKA	ks	R8	R10	R12	R16	R20
51	R20	6.25	64					400.00
52	R16	6.25	64				400.00	
53	R10	4.46	76		338.96			
54	R10	3.88	8		31.04			
55	R10	1.57	102		160.14			
56	R10	1.60	102		163.20			
57	R10	0.61	102		62.22			
58	R10	1.90	204		387.60			
59	R12	2.14	76			162.64		
60	R12	1.62	76			123.12		
61	R8	0.40	216	86.40				
62	R12	6.25	44			275.00		
63	R16	2.30	34				78.20	
64	R16	1.50	51				76.50	
65	R16	2.00	46				92.00	
66	R16	1.20	46				55.20	
67	R16	1.61	4				6.44	
68	R16	1.21	4				4.84	
69	R16	2.30	6				13.80	
70	R16	1.50	6				9.00	

DĚLKA PODLE Ø	[m]	86.40	1143.16	560.76	735.98	400.00
HMOTNOST NA 1bm	[kg]	0.395	0.617	0.888	1.578	2.466
HMOTNOST PODLE Ø	[kg]	34.13	705.33	497.95	1161.38	986.40
Hmotnost					3385.19 kg	



**SPRÁVA
ŽELEZNIC**

STÁTNÍ FOND DOPRAVNÍ
INFRASTRUKTURY

			ČÍSLO SOUPRAVY:
		PO PŘIPOMÍNKOVÉM ŘÍZENÍ	
REVIZE Č.	DATUM	ZMĚNA	

</